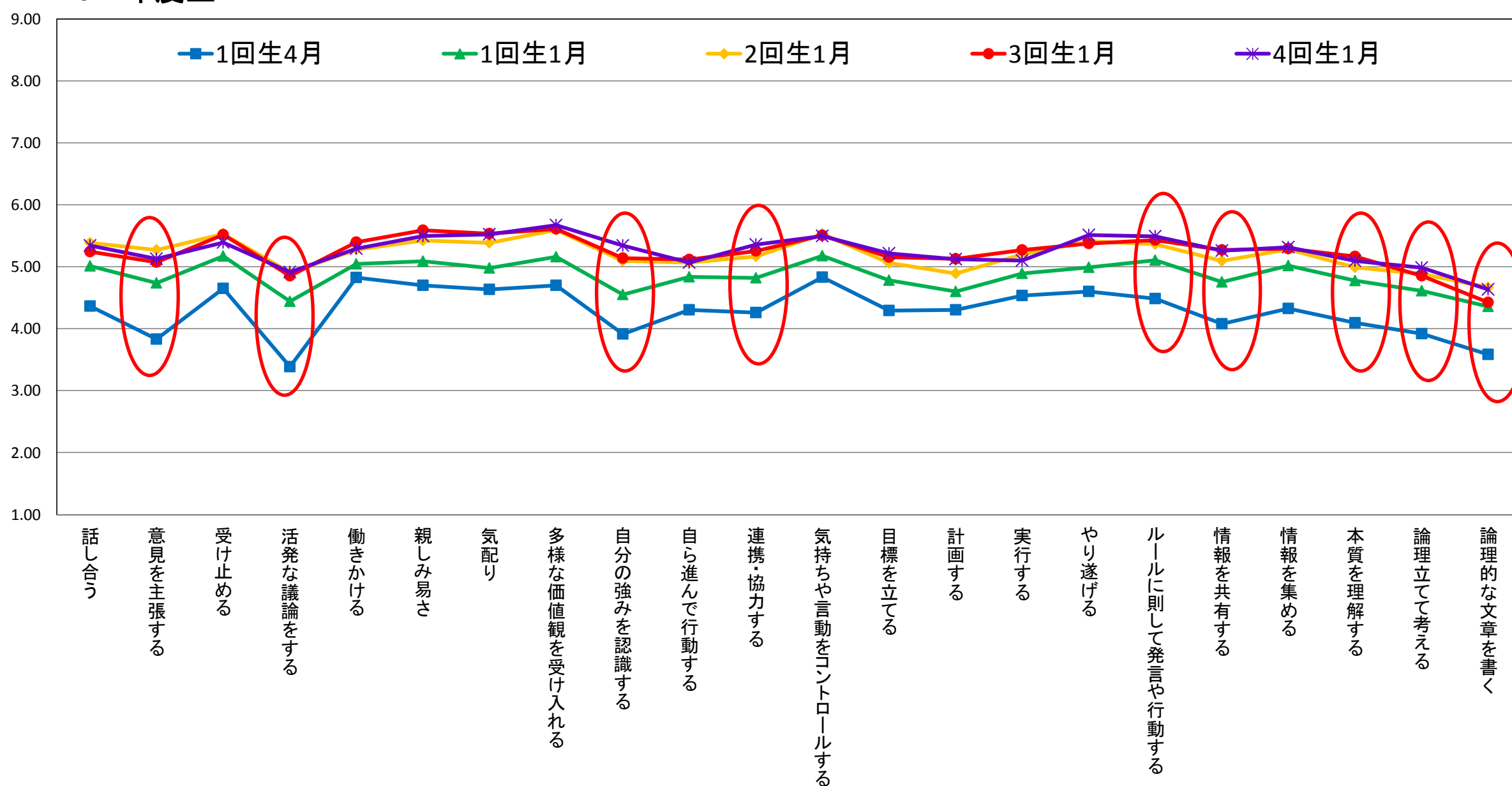


## 2011年度生



コミュニケーション力      協働力      適応力      行動力      課題発見力      論理的思考力

		コミュニケーション力				協働力			適応力					行動力				課題発見力			論理的思考力		
		話し合う	意見を主張する	受け止める	活発な議論をする	働きかける	親しみ易さ	気配り	多様な価値観を受け入れる	自分の強みを認識する	自ら進んで行動する	連携・協力する	気持ちや言動をコントロールする	目標を立てる	計画する	実行する	やり遂げる	ルールに則して発言や行動する	情報を共有する	情報を集める	本質を理解する	論理立てて考える	論理的な文章を書く
2011年	1回生4月	4.36	3.83	4.65	3.38	4.83	4.70	4.63	4.70	3.91	4.30	4.26	4.83	4.29	4.30	4.54	4.60	4.48	4.08	4.33	4.09	3.92	3.59
	1回生10月	4.57	4.09	4.85	3.81	4.83	4.79	4.80	4.82	4.29	4.52	4.40	5.06	4.48	4.53	4.71	4.81	4.76	4.35	4.70	4.39	4.24	3.98
	1回生1月	5.02	4.74	5.17	4.44	5.04	5.09	4.98	5.16	4.55	4.84	4.82	5.18	4.78	4.60	4.89	4.99	5.11	4.76	5.02	4.77	4.61	4.36
2012年	2回生4月	4.93	4.64	5.16	4.16	4.97	4.96	4.96	5.07	4.55	4.83	4.74	5.09	4.80	4.70	4.96	4.91	5.01	4.67	4.84	4.67	4.43	4.07
	2回生10月	5.11	4.78	5.26	4.38	4.99	5.16	5.16	5.30	4.88	4.95	4.83	5.13	4.83	4.84	5.02	5.13	5.19	4.86	5.06	4.93	4.70	4.41
	2回生1月	5.39	5.27	5.53	4.91	5.27	5.42	5.39	5.60	5.09	5.07	5.16	5.53	5.06	4.89	5.20	5.41	5.36	5.09	5.28	4.99	4.89	4.67
2013年	3回生4月	5.05	4.74	5.21	4.34	5.16	5.30	5.35	5.41	4.81	4.94	4.94	5.26	5.00	4.78	5.07	5.16	5.17	4.93	5.02	4.82	4.62	4.30
	3回生10月	5.13	4.89	5.36	4.59	5.34	5.47	5.37	5.61	4.97	5.16	5.17	5.36	5.15	5.09	5.28	5.32	5.35	5.03	5.18	5.00	4.73	4.39
	3回生1月	5.25	5.07	5.52	4.85	5.40	5.59	5.54	5.61	5.14	5.11	5.25	5.51	5.15	5.13	5.27	5.37	5.43	5.27	5.29	5.17	4.86	4.43
2014年	4回生4月	5.32	5.10	5.46	4.90	5.43	5.62	5.47	5.61	5.18	5.19	5.22	5.47	5.13	5.04	5.26	5.51	5.44	5.19	5.31	5.10	4.83	4.59
	4回生10月	5.31	5.10	5.44	4.83	5.23	5.56	5.37	5.61	5.19	5.08	5.15	5.39	5.08	4.93	5.08	5.32	5.32	5.09	5.09	4.91	4.76	4.51
	4回生1月	5.35	5.13	5.39	4.91	5.30	5.50	5.52	5.67	5.34	5.07	5.36	5.50	5.22	5.13	5.10	5.52	5.49	5.26	5.31	5.09	4.99	4.63

注: 上記の囲みは、4回生最終測定値が1回生初回測定値に比べて1.0以上のポイント上昇があったものを指す